



# OTRI



## Information Retrieval Lab



### OTRI

Oficina de Transferencia de Resultados de Investigación



Edificio de Servizos Centrais de Investigación  
Campus de Elviña, s/n  
15071 - A Coruña  
Tel.: +34 981 167 173  
Fax: +34 981 167 172  
ucotri@udc.es  
www.otri.udc.es



UNIVERSIDADE DA CORUÑA



Álvaro Barreiro García  
Facultad Informática  
Campus de Elviña s/n  
15071 A Coruña  
Teléfono: 981 167 000 Ext: 1270, 1276  
Fax: 981 167 160  
Correo: irlab@udc.es  
Página Web: <http://www.dc.fi.udc.es/ir>



UNIVERSIDADE DA CORUÑA



## Líneas de investigación

### ► Fundamentos de Recuperación de Información:

Modelos de recuperación  
Crawling  
Indexación

### ► Evaluación:

Colecciones  
Metodología  
Métricas

### ► Eficiencia:

Construcción y compresión de índices  
Pruning estático y dinámico  
Procesado eficiente de consultas

### ► Tareas:

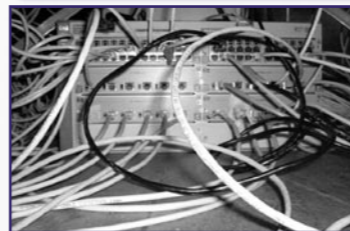
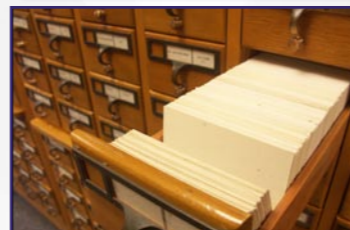
Ad-hoc y Web Retrieval  
Clasificación de documentos  
Clustering y aprendizaje en IR  
Summarization

### ► Multimedia:

Vídeo IR  
Audio IR

### ► Recuperación de Información distribuida:

Descripción de recursos  
Selección de recursos  
Fusión de rankings



## Áreas objetivo

- Vigilancia Tecnológica
- Inteligencia Competitiva
- Comunicación
- Gestión de Corpus
- Gestión de información
- Gestión documental
- Búsqueda en web e intranets
- Buscadores verticales

## Proyectos y productos

- Recuperación de información en grandes colecciones
- Recuperación de sentencias y detección de novedad
- Recuperación de noticias y de vídeo.
- NowOnWeb: Sistema de recuperación de noticias online
- Coruña Corpus Tool: Sistema de gestión de corpus lingüísticos

